



# VANTEEN REUNAN KULUMA - Syyt, seuraukset ja toimenpiteet

Kevytmetallista taotut vanteet hyötyajoneuvoille ja linja-autoille

*Truck*  
**speedline**

## Vanteen reunan kulumista ei usein huomioida ajoissa

Olit sitten raskaan kaluston kuljettaja tai kuljetusyrityksen omistaja, on kuljetuskalustosi turvallisuus ensiarvoisen tärkeää. Tarkistathan normaalin rengastarkastuksen yhteydessä myös vanteen kunnon? Vanteen jalkaosan pieni kuluminen

on normaalia, mutta joissakin ajo-olosuhteissa se voi kulua nopeastikin. Mikäli vanteen jalkaosaa on pahasti kulunut, voi se aiheuttaa renkaan rikkoutumisen lisäksi pahimmassa tapauksessa renkaan irtoamisen vanteelta.

### Vanteen reunan liiallinen kuluminen



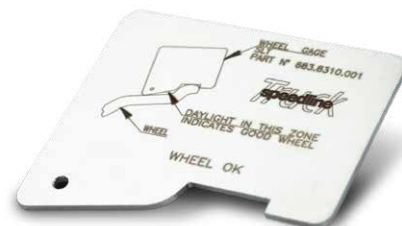
## Kuinka vanteen reunan kuluminen tapahtuu

Yleisimmät syyt vanteen reunan ennenaikaiseen kulumiseen ovat jatkuva ylikuormalla ajaminen, liian alhainen rengaspaine tai kuljetukset, joissa painopiste on korkea tai kuorma mahdollisesti liikkuvaa (esim. tankkiautot ja puunkuljetusautot). Myös ympäristö-olosuhteet sekä tietyt ajo-olosuhteet aiheut-

tavat kulumista. Esim. jarrupöly ja hiekka syövät vannetta joutuessaan renkaan ja vanteen saumaan. Tästä syystä on tärkeää puhdistaa vanteen ja renkaan kontaktipinta vähintäänkin joka renkaanvaihdon yhteydessä. Tällä vähennetään vanteen kulumista ja mahdollista vaurioitumista.

## Kuinka voit tarkistaa vanteen kulumisen

Tarkista vanteen jalkaosan kuluminen visuaalisesti jokaisen renkaan vaihdon yhteydessä. Mikäli reuna vaikuttaa kuluneelta, varmista asia SPEEDLINE TRUCK -hyväksytyllä mittalevyllä alla mainittujen ohjeiden mukaan. HUOM! Tämä mittalevy ei sovellu muiden parametrien tai komponenttien mittaamiseen.



Mikäli sinulla ei ole SPEEDLINE TRUCK -mittalevyä (tuotenumero: 683.8310.001) ota yhteys lähimpään jälleenmyyjäsi tai suoraan SPEEDLINE TRUCKiin osoitteessa: [sales.truck@ronalgroup.com](mailto:sales.truck@ronalgroup.com)

*Light wheels for heavy weights*

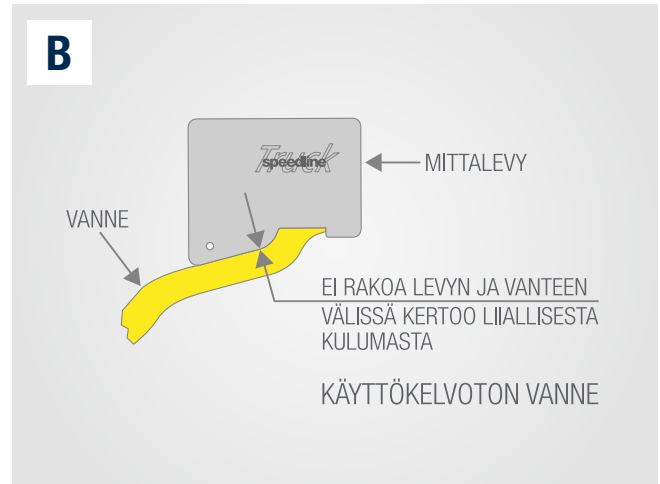
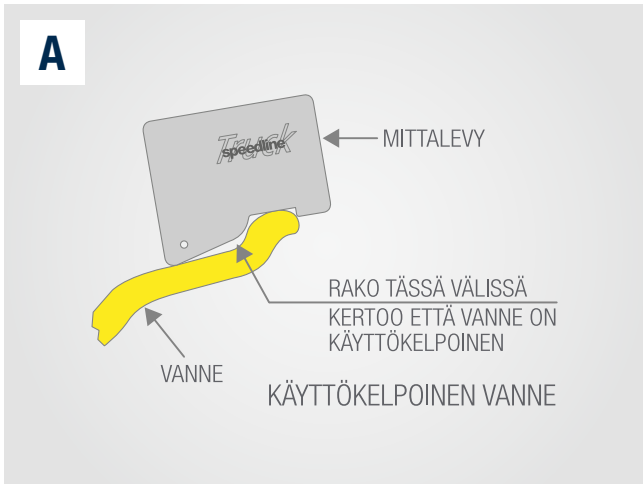
# VANTEEN REUNAN KULUMA - Tarkistusohje

## Kuinka voit tarkistaa vanteen kulumisen

### Toimi seuraavasti:

Ota rengas irti vanteelta. Aseta mittalevy (kuten kuvassa) vanteen reunaan. Kuvassa A on hyväksyttävä rako mittalevyn ja vanteen välissä ja vannetta voidaan käyttää huoltoti-

menpiteiden jälkeen. Kuvassa B mittalevyn reuna koskettaa vannetta: Vanne on kulunut liikaa ja on vaihdettava uuteen.



**Mikäli mittaus osoittaa vanteen olevan käyttökelpoinen (Kuva A), tarkista kuitenkin vanteen jalkaosan mahdollinen teroittuminen.** Vanteen terävä jalkaosa voi aiheuttaa renkaan vaurioitumisen tai jopa puhkeamisen. Jalkaosan terävyyden voit todeta esim. pyyhkäisemällä vanteen reunaan kumisella (ks. kuva 1) esineellä. Mikäli kumiin tulee vaurioita tai viiltoja on jalkaosa liian terävä.

**VAROITUS: Käytä aina suojakäsineitä, koska alumiiniset reunat voivat olla erittäin teräviä.**



Kuva 1: Vanteen kantin kumitesti

Mikäli kumiin ei jää vaurioita, voidaan vannetta käyttää normaalisti. Mikäli kumi vaurioituu tai siihen tulee viiltojätkiä (Kuva 2), seuraa oheista jalkaosan huolto-ohjetta.

Tarkista aina myös renkaan sivujen kunto mahdollisten viiltojen ja vaurioiden varalta. Vaihda vaurioituneet renkaat välittömästi.

### Ohje:

Tarkista vanteen kunto ja mahdollinen jalkaosan terävyys jokaisen renkaanvaihdon yhteydessä.



Kuva 2: Vaurioitunut kumi

# VANTEEN REUNAN KULUMA - Huolto-ohje

## Oikeat työvälineet

Epätasainen ja terävä jalkaosa huolletaan seuraavilla työkaluilla. Varmista, että reunat huolletaan tasaisesti eikä epätasaisuuksia jää vanteeseen.

### Viila



Poista viilalla terävät reunat. Käytä viilaa 45 asteen kulmassa suhteessa vanteeseen.

### Karkea hiontaterä



Voit käyttää halutessasi myös porakonetta reunan työstämiseen. Työstä reunaa mahdollisimman tasaisesti.

### Hiontaterä



Hiontaterä on tehokas työkalu jalkaosan tasoittamiseen.

## Lopputulokset

### Terävät reunat on poistettu ja jalkaosa tasoitettu.

Tee tarkistus kumityökalulla sekä mittalevyn avulla vielä kerran, kun terävät reunat on poistettu ja jalkaosa on tasoitettu yllämainitulla tavalla.



Kuva 3: Tasoitettu ja huollettu jalkaosa

Kun olet tarkistanut vanteen mittalevyn avulla (kuva 4) on vanne valmis käytettäväksi. Mikäli mittauksessa ei jää rakoa mittalevyn ja jalkaosan väliin, tulee vanne vaihtaa välittömästi uuteen.

### Suosittellemme tarkistamaan renkaan jalka-alueen vielä kertaalleen!



Kuva 4: Huolletun vanteen tarkistus mittalevyn avulla

[www.speedline-truck.com](http://www.speedline-truck.com)